



ASSEMBLY AND MOUNTING INSTRUCTIONS

GENERAL

- **WARNING-DISCONNECT POWER BEFORE RELAMPING OR WIRING THE FIXTURE. TURN OFF THE ENTIRE ELECTRICAL CIRCUIT TO WHICH THE LIGHTING FIXTURE IS ATTACHED**
- INSTALLATION AND MAINTENANCE OF THIS FIXTURE SHOULD BE COMPLETED BY A LICENSED ELECTRICIAN
- **FAILURE TO INSTALL FIXTURE CORRECTLY COULD RESULT IN SERIOUS INJURY OR DEATH**
- READ ALL INSTRUCTIONS BEFORE STARTING INSTALLATION.
- IF AN EXISTING FIXTURE IS BEING REPLACED, REMOVE IT AND NOTE TO WHICH WIRE IN THE OUTLET BOX THE ORIGINAL FIXTURE WAS ATTACHED.
- BEFORE DISCARDING THE CARTON DOUBLE CHECK THE PACKAGING TO MAKE SURE ALL PARTS HAVE BEEN FOUND.
- THIS FIXTURE WAS DESIGNED TO BE MOUNTED TO AN OCTAGON OUTLET BOX. THE BOX MUST BE SECURELY MOUNTED TO THE STRUCTURE OF THE BUILDING.

INSTALLATION FOR PLUG CORD

- | | |
|---|--|
| STEP 1. Attach the mounting plate to the wall, mark the targets on the wall from the set holes. Remove the mounting plate. | STEP 6. Insert harp onto the saddle. |
| STEP 2. Drill the holes and thread anchors into the holes. | STEP 7. Install the lamp. The fixture is rated for 60 watt type A lamp. |
| STEP 3. Attach the mounting plate to the wall then thread the wall mounting screws through the set holes into the anchors | DO NOT EXCEED RECOMMENDED WATTAGE! |
| STEP 4. Place back plate over the mounting plate and secure with set screws. | STEP 8. Place shade onto harp then secure with finial. |
| STEP 5. Assemble the decorative rod to the back plate. | STEP 9. Plug cord into a qualified socket of properly rated voltage. |
| | STEP 10. On/Off switch installed on fixture body. |

INSTALLATION FOR HARD WIRE

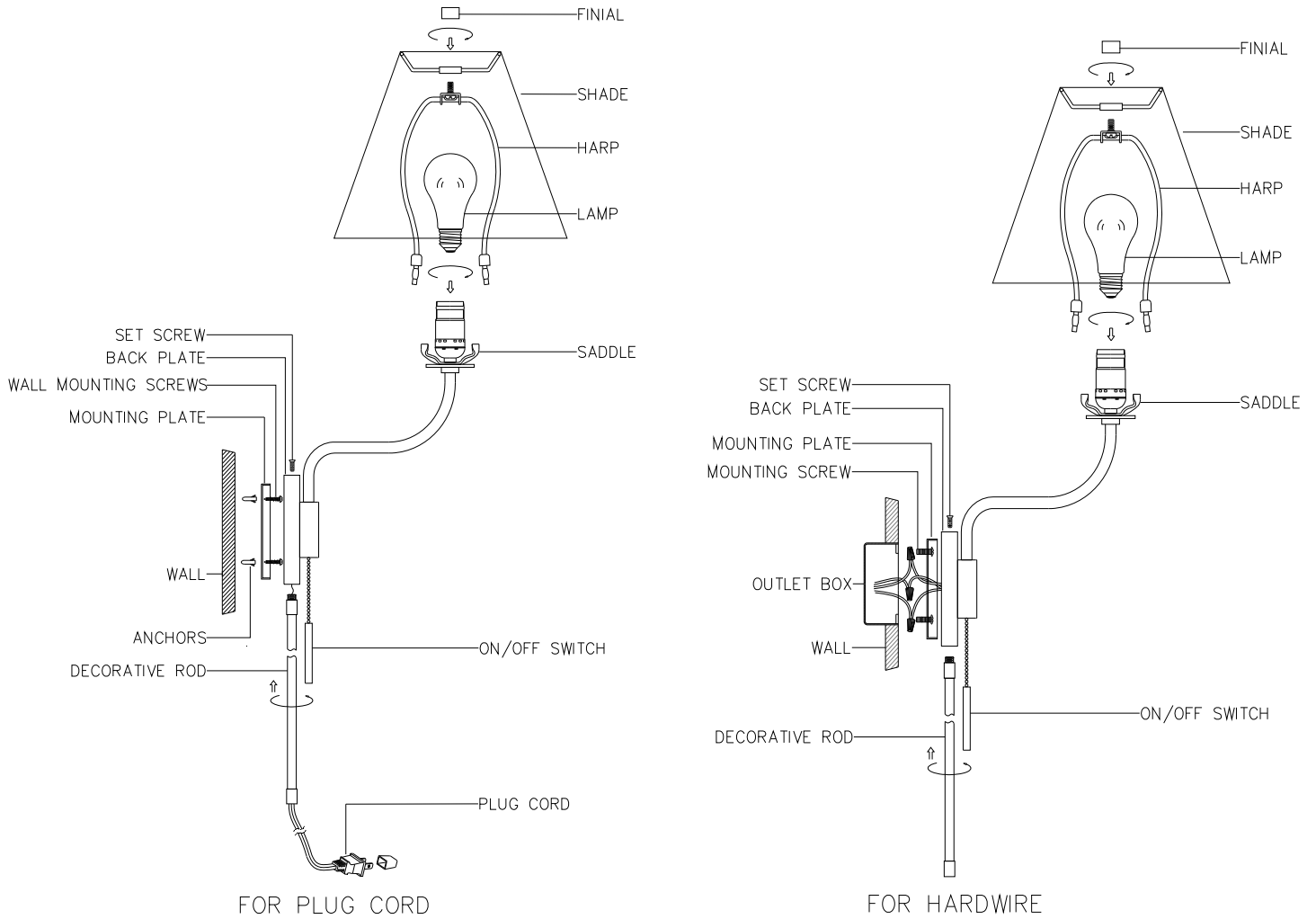
- | | |
|---|---|
| STEP 1. Install mounting plate onto the outlet box using the mounting screws | STEP 6. Carefully place connections back into the outlet box |
| STEP 2. Trim off excess wire to min 8" beyond the back plate. Strip each wire end 5/8" | STEP 7. Place Back plate over the mounting plate and secure with set screws. |
| STEP 3. Fasten bare ground wire to ground wire from the wall outlet box (usually green or copper color) or connect ground wire to green screw on the mounting plate. | STEP 8. Assemble the decorative rod to the back plate |
| STEP 4. Connect the neutral (white) fixture wire coming from the fixture base to neutral (usually white) outlet wire. Fasten both wires together with a plastic wire nut and tightly wrap the wire nut with electrical tape. | STEP 9. Insert harp onto the saddle |
| STEP 5. Repeat the previous step with the hot (black wires). Make sure there are no exposed wires or strands that could cause a dangerous short circuit. | STEP 10. Install the lamp. The fixture is rated for 60 watt type A lamp. |
| FAILURE TO CONNECT THE APPROPRIATE WIRES | DO NOT EXCEED RECOMMENDED WATTAGE! |
| | STEP 11. Place shade onto harp then secure with finial. |
| | STEP 12. Restore power to the circuit at breaker or fuse box. |
| | STEP 13. On/Off switch installed on fixture body |

CLEANING

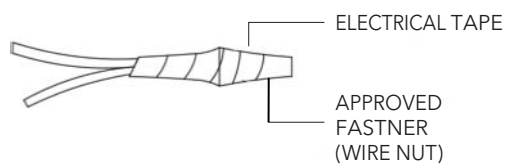
Please clean with a soft, dry cloth ONLY! Do not use cleaning products.



ASSEMBLY AND MOUNTING DIAGRAM



WIRE NUT/TAPING DIAGRAM





NOTICE D'ASSEMBLAGE ET DE MONTAGE

GENERALITÉ

- **AVERTISSEMENT - DÉBRANCHER LE COURANT AVANT DE REMPLACER UNE AMPOULE OU DE RELIER LE DISPOSITIF AU COURANT. COUPER INTÉGRALEMENT LE CIRCUIT ÉLECTRIQUE AUQUEL LE DISPOSITIF EST RELIÉ.**
- L'INSTALLATION ET L'ENTRETIEN DE CE DISPOSITIF DOIVENT ÊTRE RÉALISÉS PAR UN ÉLECTRICIEN AGRÉÉ.
- **UNE INSTALLATION INCORRECTE DU DISPOSITIF PEUT ENTRAÎNER DES BLESSURES GRAVES OU LA MORT.**
- VEUILLEZ LIRE TOUTE LA NOTICE AVANT DE PROCÉDER À L'INSTALLATION.
- EN CAS DE REMPLACEMENT D'UN DISPOSITIF EXISTANT RETIRER CELUI-CI ET NOTER À QUELS CÂBLES DE LA BOÎTE DE DÉRIVATION LE DISPOSITIF ORIGINAL ÉTAIT RELIÉ.
- AVANT DE JETER LA BOÎTE D'EMBALLAGE, CONTRÔLER L'EMBALLAGE POUR S'ASSURER QUE TOUTES LES PIÈCES ONT ÉTÉ TROUVÉES.
- CE DISPOSITIF A ÉTÉ CONÇU POUR ÊTRE MONTÉ SUR UNE BOÎTE DE DÉRIVATION OCTOGONALE. LA BOÎTE DOIT ÊTRE FIXÉE DE MANIÈRE SÛRE À LA STRUCTURE DE L'IMMEUBLE

INSTALLATION POUR FICHE AU CORDON

- STEP 1.** Fixer la plaque de montage à la paroi, marquer l'emplacement à la paroi à partir des trous de fixation. Retirer la plaque de montage.
- STEP 2.** Percer les trous et y mettre les chevilles murales.
- STEP 3.** Fixer la plaque de montage à la paroi et faire passer les vis de montage par les trous de fixation et dans les chevilles.
- STEP 4.** Placer la plaque arrière sur la plaque de montage et sécuriser à l'aide des vis de fixation.
- STEP 5.** Assembler la tige décorative à la plaque arrière.
- STEP 6.** Insérer la harpe à la selle.
- STEP 7.** Installer l'ampoule. Le dispositif est prévu pour une ampoule de 60 watt de type A.
NE PAS DÉPASSER LE WATTAGE RECOMMANDÉ!
- STEP 8.** Placer l'abat-jour sur l'harpe et sécuriser celle-ci à l'aide du fleuron.
- STEP 9.** Bancher la fiche à une prise approuvée avec tension correctement évaluée.
- STEP 10.** L'interrupteur est installé au cordon.

INSTALLATION CÂBLÉE FIXE

- STEP 1.** Fixer la plaque de montage à la boîte de dérivation au moyen des vis de montage.
- STEP 2.** Couper l'excédent de fil à un minimum de 15,2cm (6") au-delà de la tige, dénuder jusqu'à 1,6cm (5/8").
- STEP 3.** Fixer le fil de terre dénudé au fil de terre de la boîte de dérivation à la paroi (généralement de couleur verte ou cuivre) ou relier le fil de terre à la vis verte sur la plaque de montage.
- STEP 4.** Relier le fil neutre (blanc) venant de la base du dispositif au fil neutre (généralement blanc) de la boîte de dérivation. Relier les deux fils entre eux à l'aide d'un serre-câble en plastique et envelopper le serre-câble de ruban isolant bien serré.
- STEP 5.** Répéter le pas précédent avec les fils de phase (noirs). S'assurer qu'il n'y a pas de fils exposés ou de brins qui pourraient causer un dangereux court-circuit.
UNE CONNEXION INCORRECTE OU DES FILS INAPPROPRIÉS PEUT ENTRAÎNER DE GRAVES BLESSURES OU LA MORT.
- STEP 6.** Remettre soigneusement les connexions dans la boîte de dérivation.
- STEP 7.** Placer la plaque arrière sur la plaque de montage et sécuriser à l'aide des vis de fixation.
- STEP 8.** Assembler la tige décorative à la plaque arrière.
- STEP 9.** Insérer la harpe à la selle.
- STEP 10.** Installer l'ampoule. Le dispositif est prévu pour une ampoule de 60 watt de type A.
NE PAS DÉPASSER LE WATTAGE RECOMMANDÉ!
- STEP 11.** Placer l'abat-jour sur la harpe et sécuriser au moyen du fleuron.
- STEP 12.** Rebrancher le courant au disjoncteur ou à la boîte à fusibles.
- STEP 13.** L'interrupteur est installé au cordon.

NETTOYAGE

A nettoyer UNIQUEMENT avec un chiffon doux et sec! Ne pas utiliser de produits de nettoyage.



SCHÉMA D'ASSEMBLAGE ET DE MONTAGE

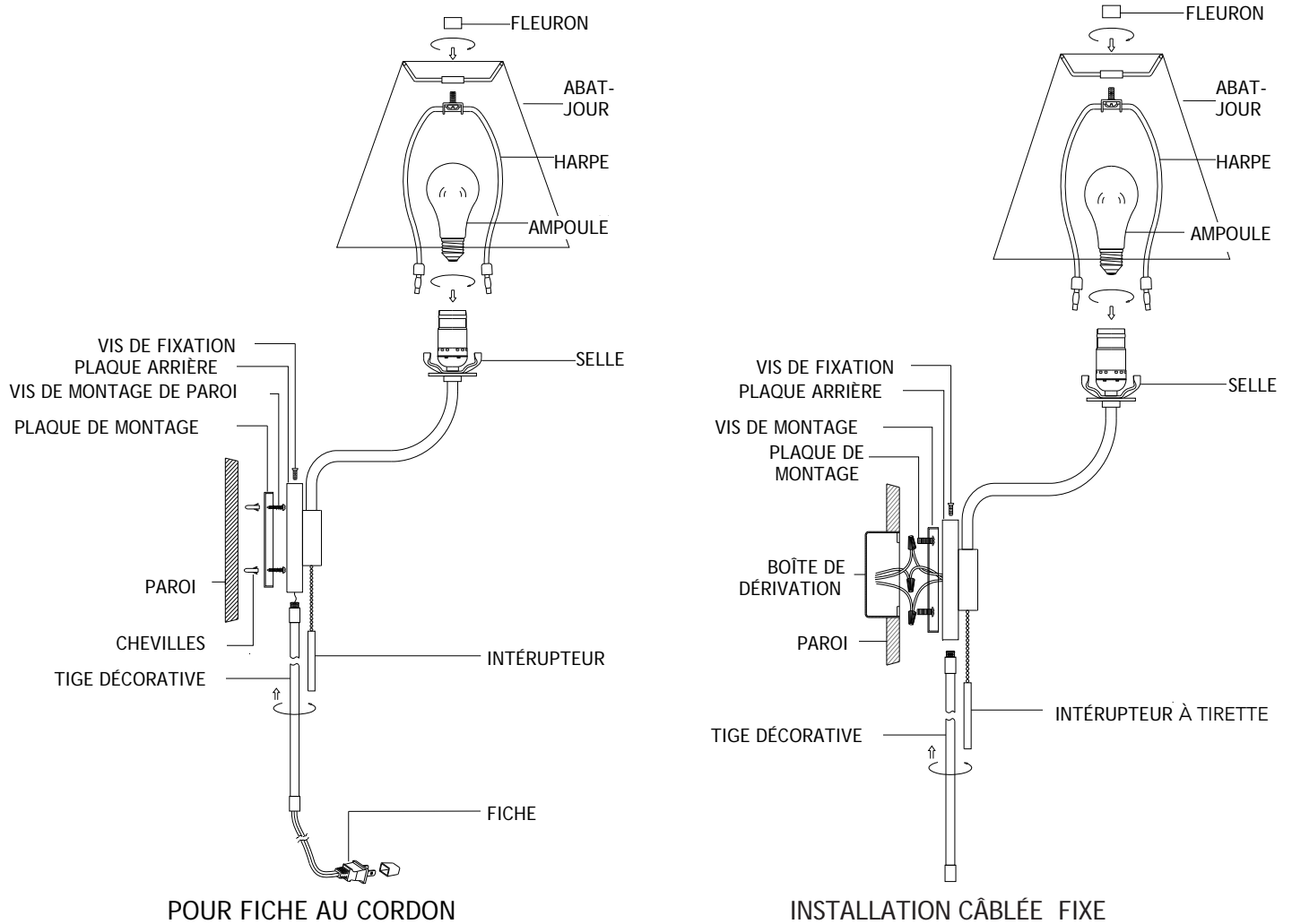


SCHÉMA DE BORNE DE RACCORDEMENT ET D'ENVELOPPAGE AVEC RUBAN ISOLANT

